

CATIA V5 –environnement de travail (mode admin)

Jean-Pierre LE CAM

01/12/2021

<http://cao-3d-pro.com>

contact@cao-3d-pro.com

Table des matières

1	Environnement de travail.....	2
2	Créer un nouvel environnement.....	2

1 Environnement de travail

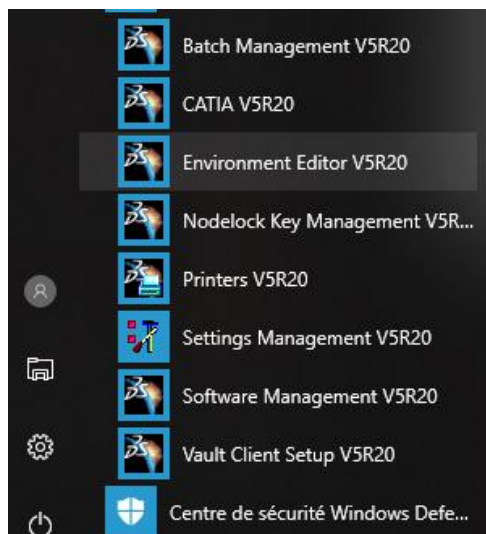
L'environnement de travail dans CATIA est géré par les fichiers que l'on appelle les CATSETTINGS c'est dans ces fichiers que sont enregistrés les options que vous avez choisies dans l'éditeur d'option de CATIA, mais aussi la personnalisation de vos barres d'outils, les couleurs personnalisées etc.... Ces fichiers existent dans le répertoire par défaut de CATIA, vous avez la possibilité de créer un répertoire pour y enregistrer vos CATSETTINGS personnalisés de façon à ne pas modifier ceux d'origine.

2 Créer un nouvel environnement

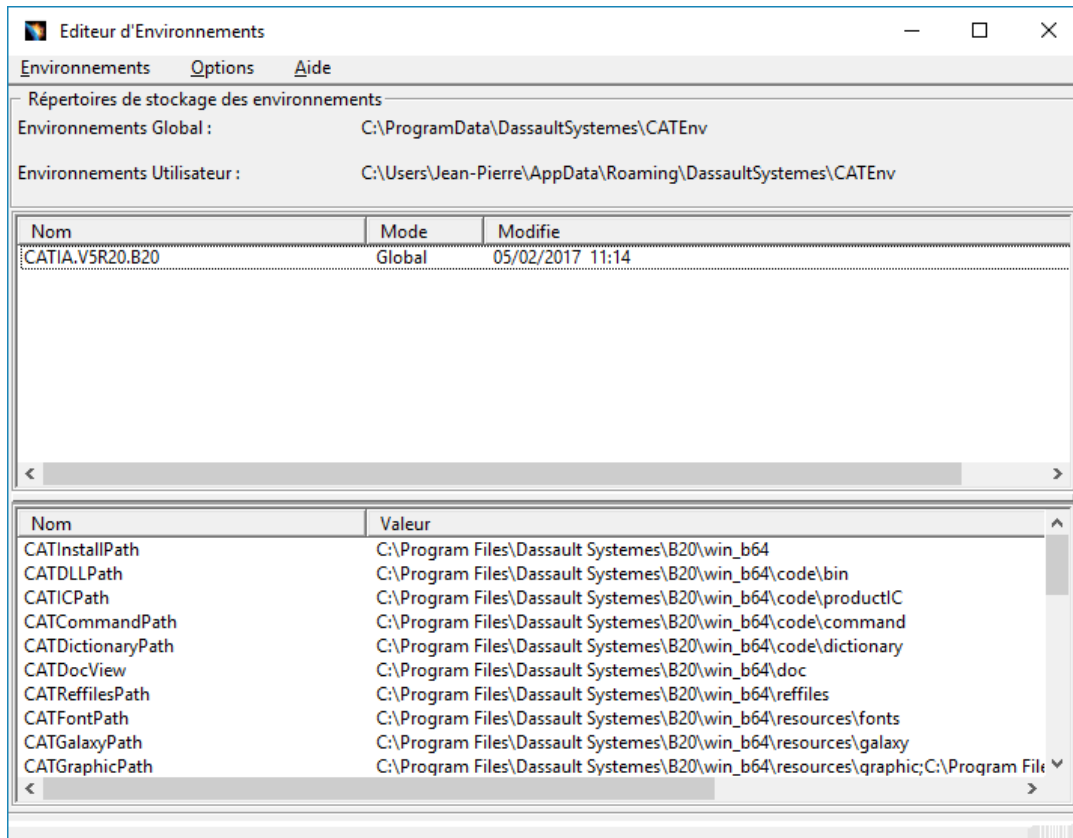
Pour créer un nouvel environnement pour CATIA, il n'est pas besoin d'être administrateur, si vous n'êtes pas administrateur, il suffira de créer un répertoire autre que celui configuré par défaut lors de l'installation de CATIA.

En principe le répertoire par défaut est dans C:\ProgramData\DassaultSystemes\

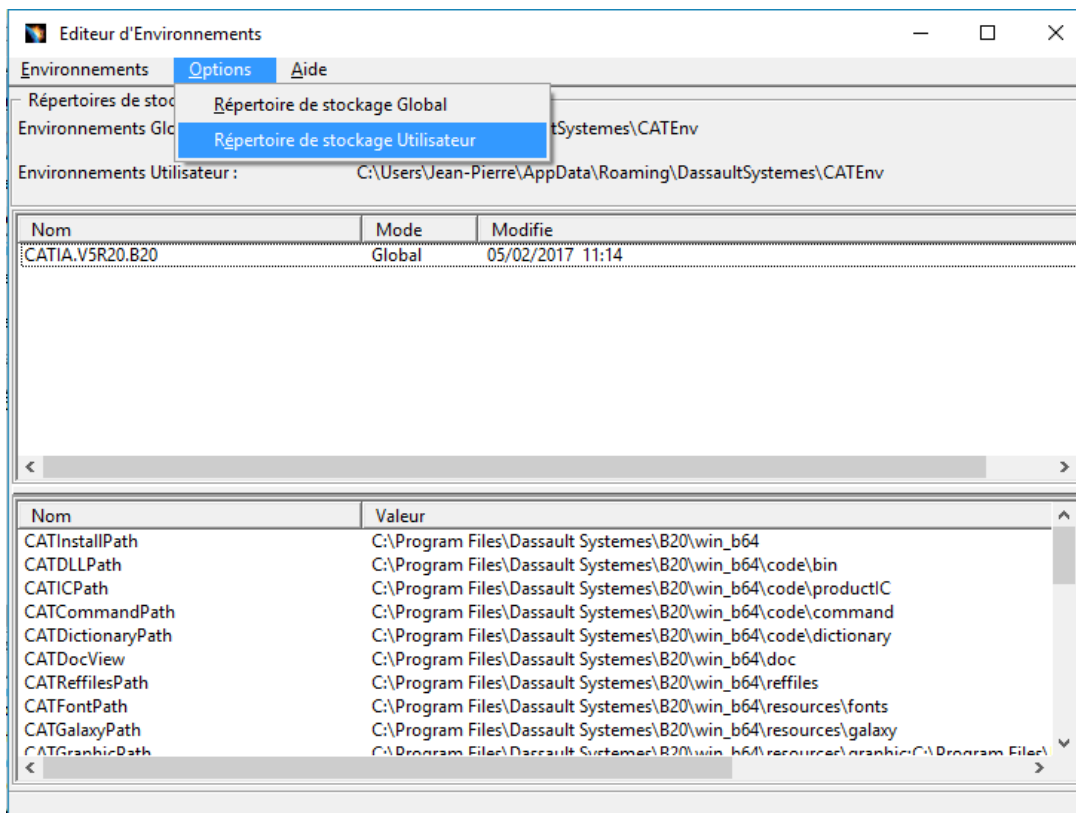
Une fois ce répertoire créé, on va chercher dans Windows les outils CATIA, puis on sélectionne **Environnement Editor** :



CATIA V5 –environnement de travail

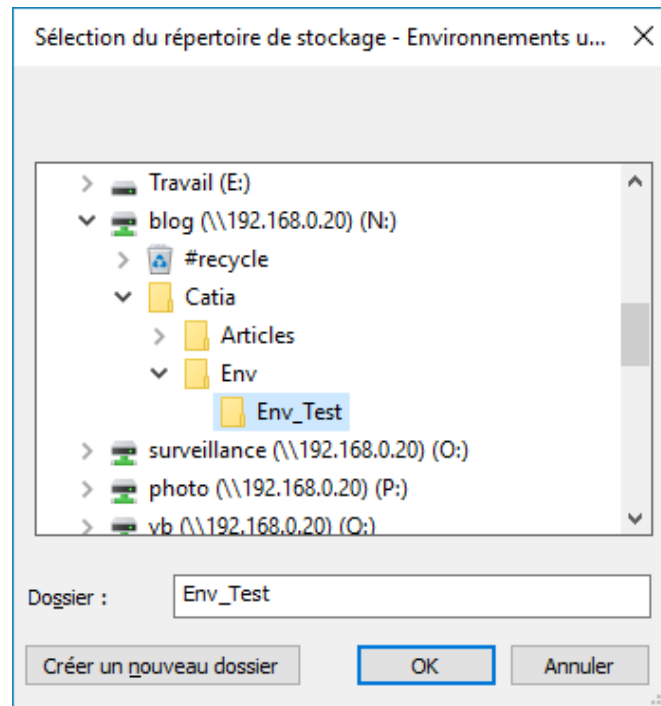


On sélectionne : **Options / Répertoire de stockage Utilisateur** :

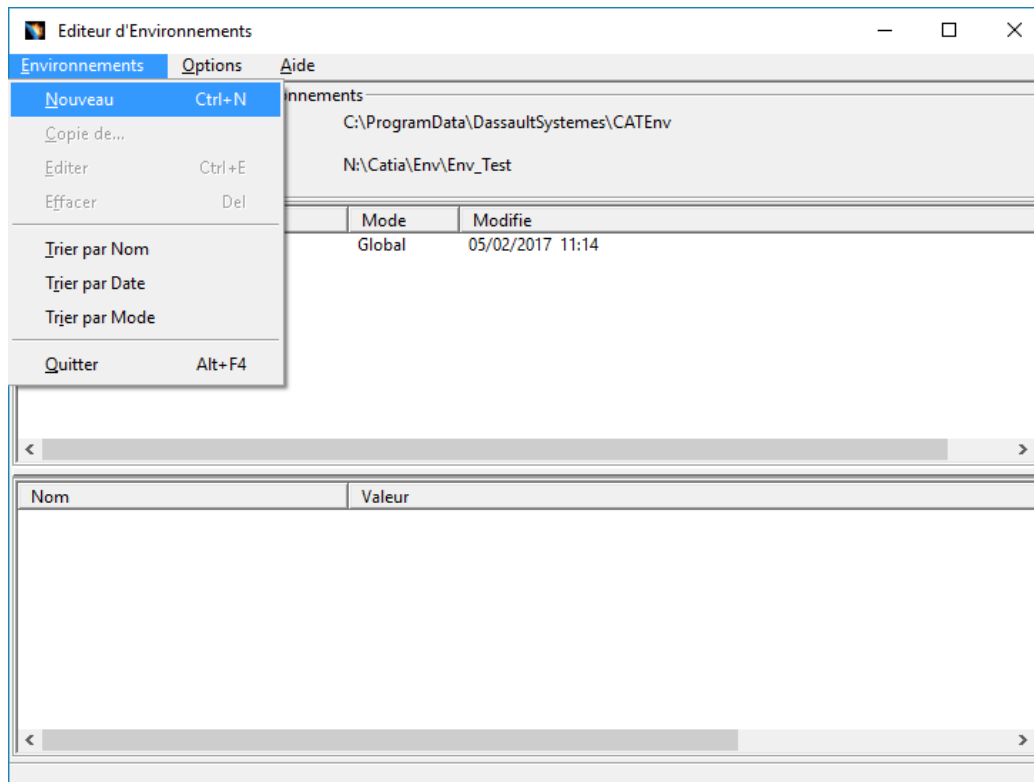


CATIA V5 –environnement de travail

Je sélectionne un répertoire :

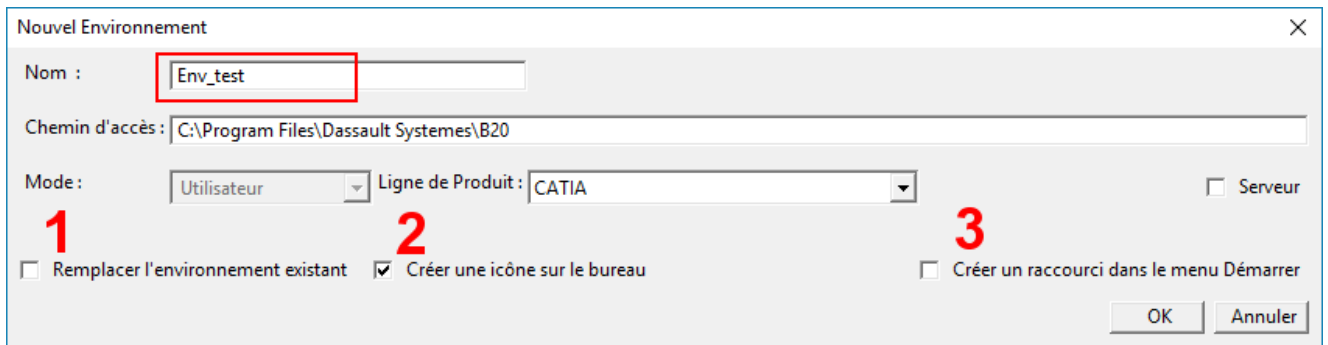


Une fois fait, on crée un nouvel environnement :



CATIA V5 –environnement de travail

On donne un nom pour ce nouvel environnement :



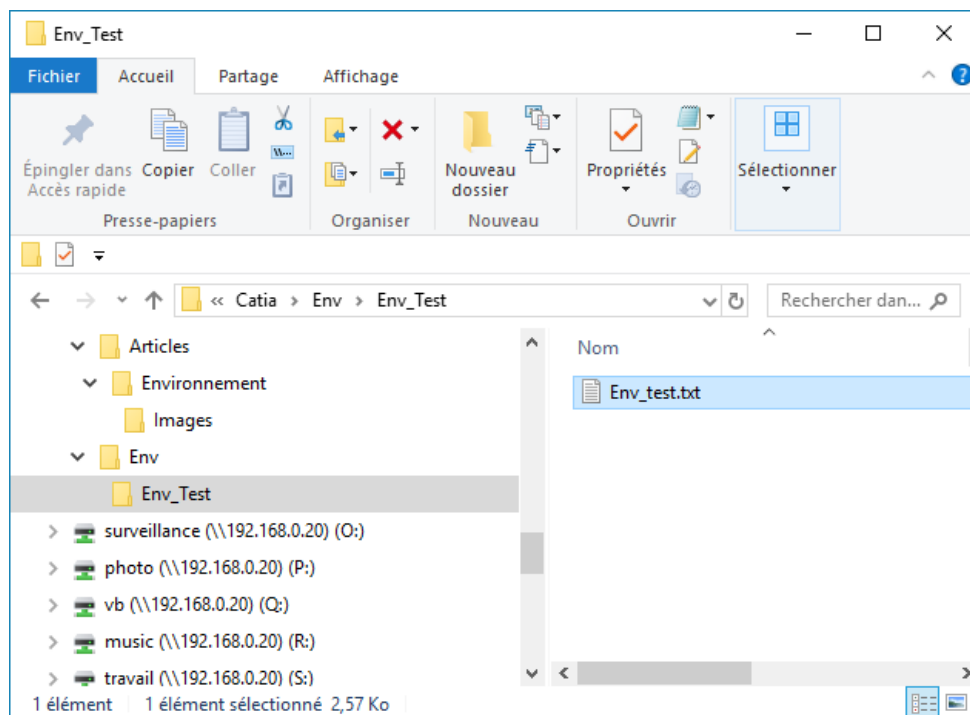
1 - Remplacer l'environnement existant : si un environnement porte le même nom l'ancien environnement sera écrasé.

2 – Créer une icône sur le bureau : au choix pas forcément utile, sauf si vous n'avez pas coché l'option 3.

3 – Créer un raccourci dans le menu Démarrer : au choix, pas forcément utile, sauf si vous n'avez pas coché l'option 2.

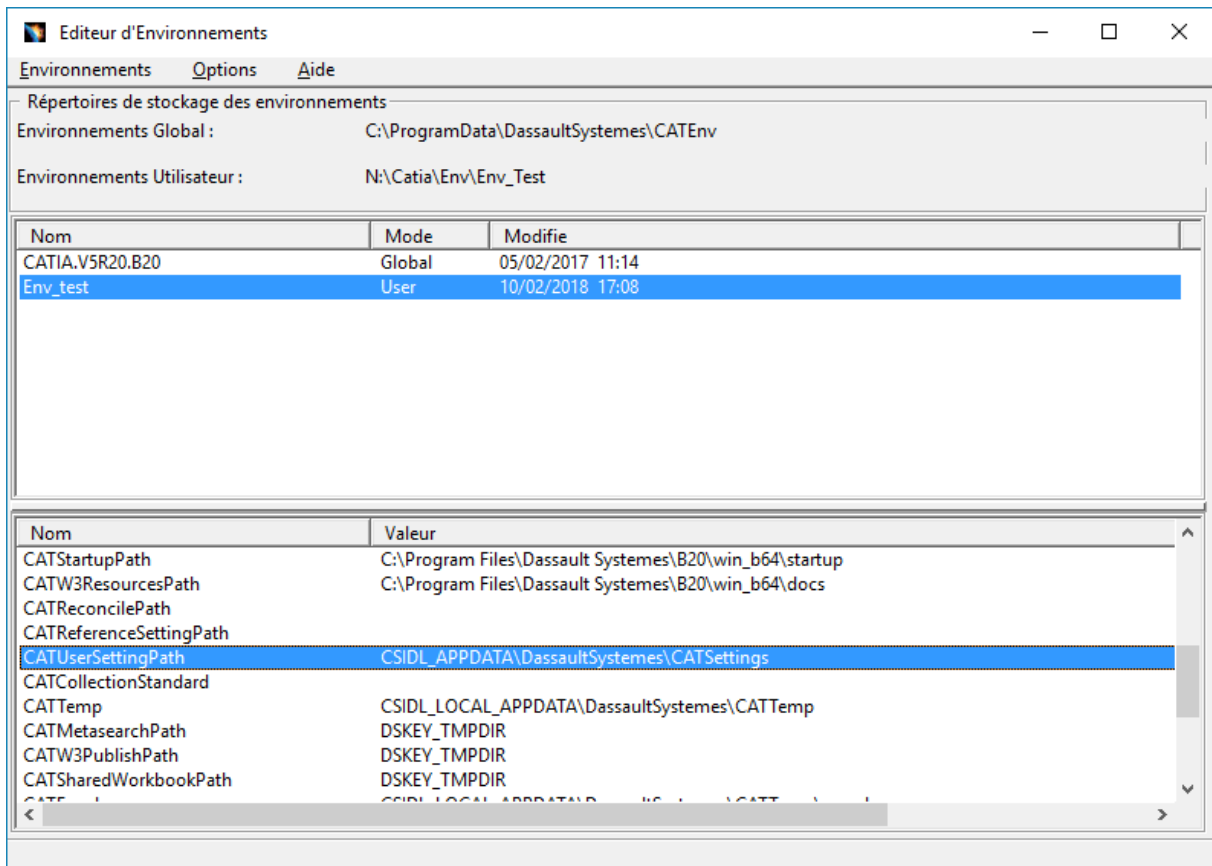
On valide.

L'environnement vient d'être créé, on peut voir dans le répertoire le nouveau fichier d'environnement :

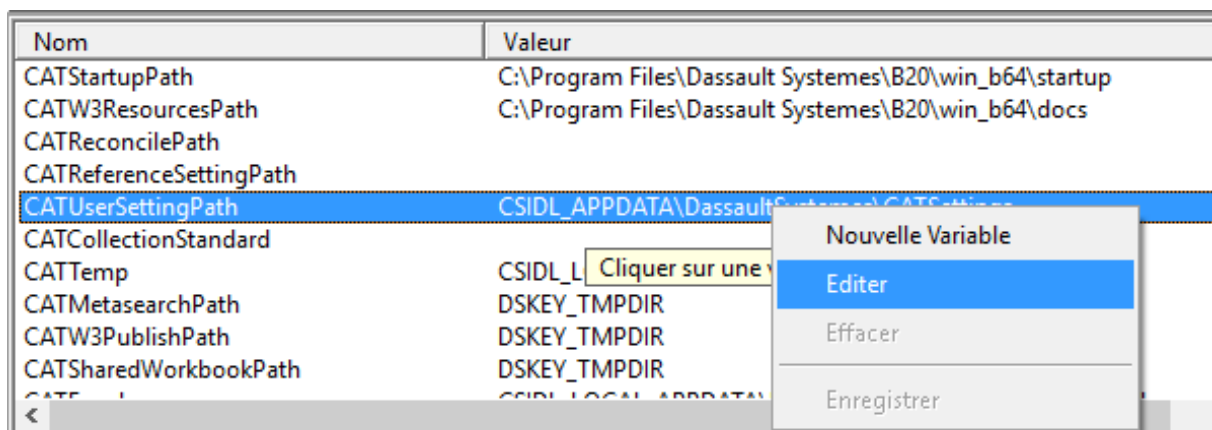


CATIA V5 –environnement de travail

Il va maintenant falloir configurer le nouvel environnement de façon à ce que CATIA vient écrire les CATSettings dans ce répertoire (les CATSettings sont les fichiers de configuration de CATIA), on sélectionne l'environnement, puis la variable **CATUserSettingPath** :

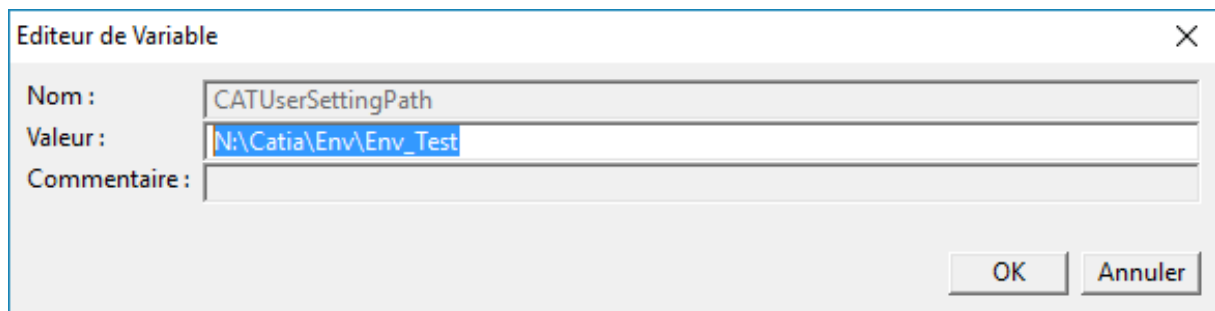


Clic droit sur la variable, puis Editer :

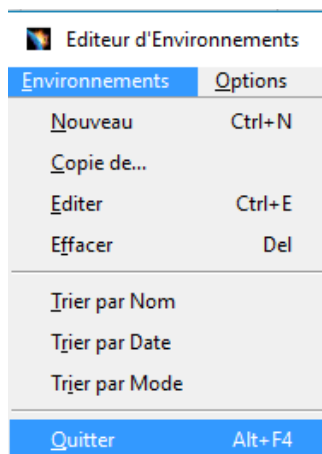


CATIA V5 –environnement de travail

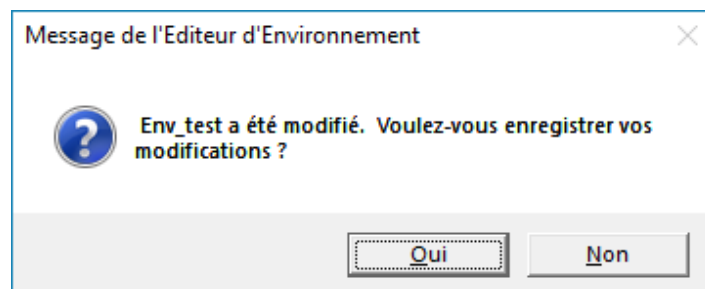
Dans la case Valeur, on entre le chemin du nouvel environnement :



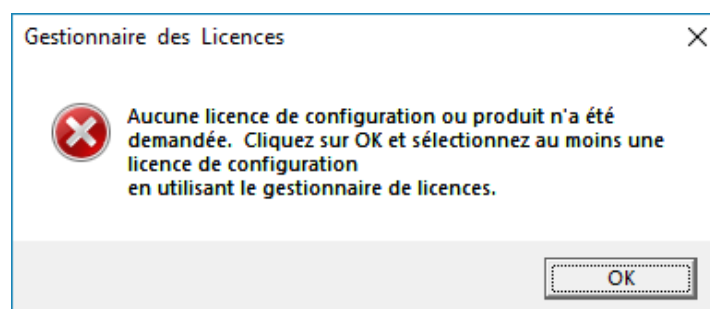
On quitte l'éditeur d'environnement :



Le message ci-dessous va apparaître, on valide par OUI :

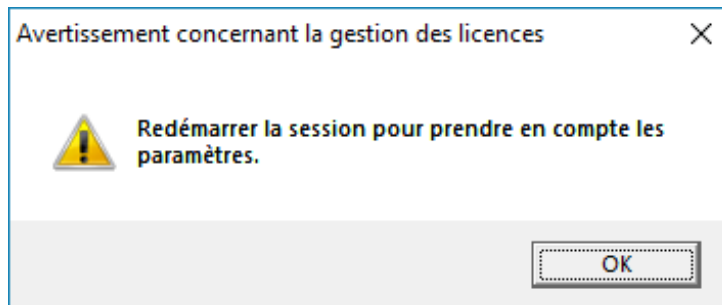


Le nouvel environnement est configuré à minima, on ouvre CATIA à partir de l'icône de démarrage, il se peut que CATIA vous demande de sélectionner une licence :



CATIA V5 –environnement de travail

On valide, le gestionnaire des licences va s'ouvrir, on sélectionne une licence, CATIA va vous demander de redémarrer la session :



On valide et on redémarre, on peut voir que dans le répertoire du nouvel environnement, CATIA à écrit des fichiers, ce sont les fichiers de configuration du nouvel environnement, ces fichiers sont les CATSettings :

